

報道関係各位

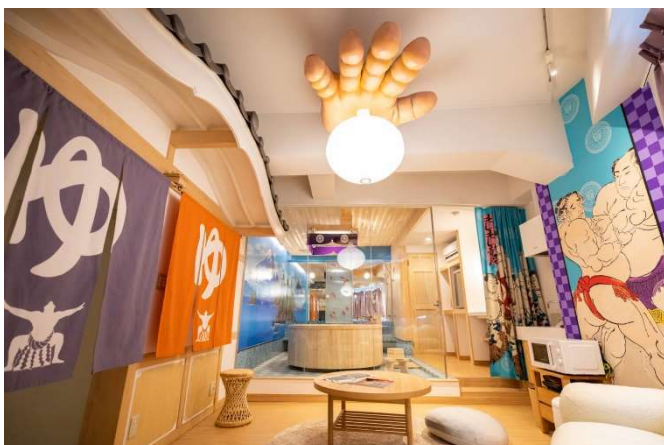
2020年12月11日

ロクヨン 渋谷区のふるさと納税返礼品に、 MOSHI MOSHI ROOMS 宿泊サービスの提供を開始

渋谷区を中心にユニークな住宅宿泊事業（民泊）などを手がける株式会社ロクヨン（東京都渋谷区、代表取締役小野大三郎。以下、「ロクヨン」という。）は、渋谷区のふるさと納税の返礼品として、自社の運営する「MOSHI MOSHI ROOMS」の宿泊サービスが採用され、今月よりその提供を開始しました。

ロクヨンが運営する「MOSHI MOSHI ROOMS」は、東京・原宿に位置しており、他のホテルやホームシェアリング施設にはないオリジナリティ溢れるコンセプトルームです。ゴージャスでユニークな部屋は、原宿らしさを残しつつも「日本」を感じられる空間となっております。原宿の街を観光しながら、非日常的な空間での時間をお楽しみいただけます。

この度、「MOSHI MOSHI ROOMS」が、渋谷区のふるさと納税返礼品として採用されたことを受け、以下のふるさと納税返礼品取り扱いサイトにて、お申込みいただけることとなりました。



今後におきましても、ロクヨンは、原宿を中心に不動産物件をリノベーションし、ユニークな民泊物件をプロデュースしていきます。また、それら施設を渋谷区のふるさと納税返礼品に登録し、渋谷区でしか味わえない魅力的な体験やサービスを提供することで、渋谷区のファン増加の一助となるよう、事業に取り組んでまいります。

2020年12月10日時点 MOSHI MOSHI ROOMS 渋谷区ふるさと納税「返礼品取り扱いサイト」

ふるさとパレット : <https://tokyu-furusato.jp/goods/detail/d17b642e3adf6604af01666badd87345>

ふるさとチョイス : https://www.furusato-tax.jp/product/detail/13113/4981610?product-detail_recommnd

楽天市場 : <https://item.rakuten.co.jp/f131130-shibuya/031001/>

MOSHI MOSHI ROOMS

東京・原宿観光の中心地に位置する「MOSHI MOSHI ROOMS」は、竹下通り・明治通り・裏原宿エリア・表参道エリアや、新たに完成した新国立競技場など、すべての観光スポットへのアクセスが徒歩圏内。第1弾ルーム「SAKURA」、第2弾「ORIGAMI」、第3段「DOSUKOI」をオープンし、以降も同ビル内外の他不動産物件をリノベーションし、原宿エリアに多数のコンセプトルームをオープンしていく予定です。

<https://rooms.moshimoshi-nippon.jp/>

ロクヨン

ロクヨンは、不動産にまつわる様々な事業を展開する会社です。

日本の高度経済成長を永らく支えた資本主義経済下では、「パレートの法則」がビジネス上の典型的な経験則として支持されてきました。しかし昨今の情報社会においては、文化の成熟に伴う個人の志向性の多様化によって、ロングテール現象など「パレートの法則」が成立しない現象が数多く見受けられます。株式会社ロクヨンでは、不動産業界においてパレートの法則が成立しない最先端の領域に取り組んでいきます。二等地、不整形地など、既存の価値観では評価されにくい不動産に新たな息吹を与えることで、日本全体のさらなる発展と地域経済への貢献を目指します。

日本が長年培ってきた芳醇な文化と、世界に誇れる先端技術を掛け合わせることで、既存不動産の価値を最大限に引き出し、トップダウンではなくボトムアップの新たな法則、「60 : 40 = ロクヨンの法則」を創造して参ります。

<https://rokuyon.co.jp/>

*パレートの法則 - PARETO'S LAW -

国の富、企業の売り上げ、不良品の発生などにおいて分配・分布・発生原因を考えたとき、その大勢は少数の要因によって決定されるという経験則のことです。「不良全体の80%は、20%の原因に由来する」「売上の80%は、全商品の20%が作る」「売上の80%は、全顧客の20%によるものである」といった解釈がそれで、これらは俗に80対20の法則、2 : 8の法則、80-20ルールとも呼ばれています。(参考文献:『パレート -- 均衡理論』ジュリアン・フロイント)

このリリースに関するお問い合わせは、

株式会社ロクヨン 担当 保科

TEL : 03-6812-9318 E-Mail : info@rokuyon.co.jp